

高崎市金古町 『売地 105坪』

価格 **1280** 万円(非課税)

進化する街 **旧群馬町** ～ 自然と都市機能が調和する街 金古 ～

【所在地】高崎市金古町1421-1
【交通】JR上越線「群馬総社駅」4.5km

【土地権利】所有権
【地目】畑

【土地面積】公簿 348㎡(105坪)
【接道】北東側 幅員4.8m(公道)

【都市計画】市街化区域
【都市計画】第一種低層住居専用

【建蔽率】50%
【容積率】100%

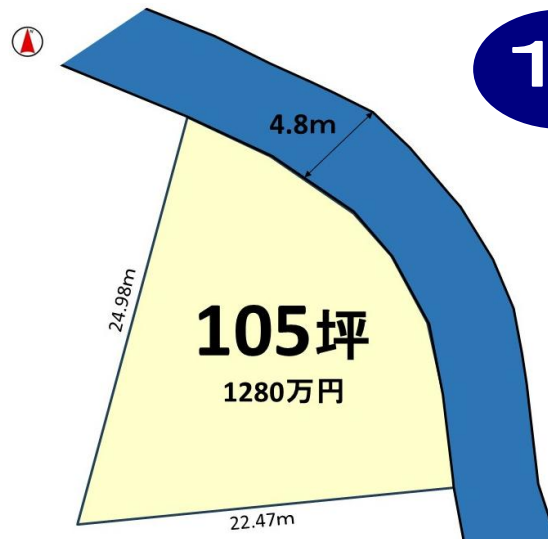
【設備】
公営水道/LPガス/浄化槽/
※公営水道引込有り

【その他制限/■備考】
景観法,居住誘導区域外
法22条・23条区域
■農地転用届出(要)
■造成工事(要)

【現況】更地
【引渡し】現況渡し(時期:相談)

【学校区】金古小学校・群馬中央中学校

1 区画



※ご案内ご希望の際は下記携帯までご連絡ください。
※図面と現況が異なる場合は現況を優先とします。

LIFE INFORMATION

◎イオンモール高崎まで 約3300m
◎アバンセ群馬町店まで 約1000m
◎ローソン高崎金古店まで 約1100m
◎マルエドラッグ群馬町金古店まで 約1800m
◎いっちょ群馬町店まで 約3600m
◎金古小学校まで 約900m
◎群馬中央中学校まで 約1700m
◎高崎市役所(群馬支所)まで 約2200m
◎群馬郵便局まで 約1200m
◎群馬銀行金古支店まで 約2400m
◎群馬図書館まで 約2300m
◎金古運動広場まで 約800m



株式会社
大和土地開発

Mobile: 070-7361-0261
Tel : 027-372-1000 Fax : 027-310-0033

〒370-3511 群馬県高崎市金古町2174-4
群馬県知事(7)第5471号 公益社団法人全日本不動産協会(会員) 公益社団法人不動産保証協会(会員)

担当 |
福田 健一

取引態様
仲介(媒介)

仲介手数料
3.3%+6.6万円



凡例	記号	境界標の種類	記号	境界標識の種類	記号	境界標識の種類
	石	石杭	金	金属杭	キ	刻み
	コ	コンクリート杭	ブ	金属プレート	計	計算点
	合	合成杭	鉄	金属鉄		

地番	1421-1
土地の所在	高崎市金古町字諏訪

地積測量図

求積表

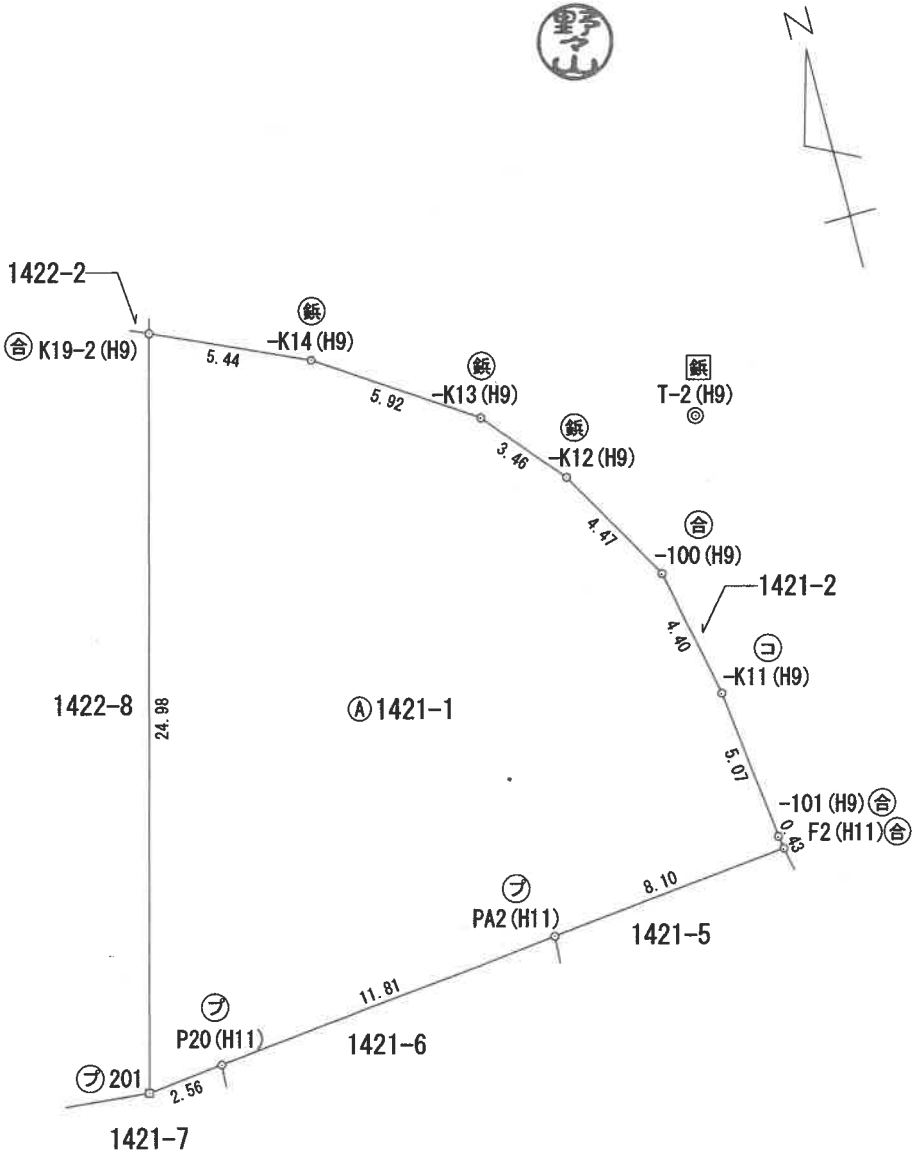
地番	① 1421-1				
NO	X _n	Y _n	Y _{n+1} -Y _{n-1}	X _n ・(Y _{n+1} -Y _{n-1})	
K19-2 (H9)	135.640	70.863	11.481	1557.282840	
-K14 (H9)	133.394	75.820	9.858	1314.998052	
-K13 (H9)	130.065	80.721	7.153	930.354945	
-K12 (H9)	127.433	82.973	4.467	569.243211	
-100 (H9)	123.541	85.188	3.090	381.741690	
-K11 (H9)	119.225	86.063	1.445	172.280125	
-101 (H9)	114.179	86.633	0.650	74.216350	
F2 (H11)	113.753	86.713	-7.986	-908.431458	
PA2 (H11)	112.954	78.647	-19.824	-2239.200096	
P20 (H11)	111.789	66.889	-14.308	-1599.477012	
201	111.524	64.339	3.974	443.196376	
合計				696.205023	
面積				348.1025115	
地積				348.10 m ²	

地番	面積
① 1421-1	348.1025115 m ²

平面直角座標系の番号又は記号標 任意座標
測量年月日 令和7年3月12日

点名	X座標	Y座標	備考
T-2 (H9)	128.262	87.628	基準点
T-3 (H9)	142.235	66.180	基準点

鉄
T-3 (H9)



作成者

高崎市住吉町20番地1
土地家屋調査士 松本正史



(令和7年3月12日作成)

申請人

野々山桂子



縮尺

1/250