

新規

分譲地

榛東村 広馬場

残3区画(A・C・D)

残3区画(A・C・D)

仲介手数料不要

価格 650~680 万円

<イオンモール高崎まで車で約12分/約6600m>

全6区画
83坪~84坪

建築条件無し

造成済み

境界擁壁工事

水道排水引込み済み



<物件概要>

- 所在地/北群馬郡榛東村広馬場1266番 ●地目/畑 ●建ぺい率/70% ●容積率/400% ●排水/浄化槽 ●用途地域/無指定
- 土地面積/276.30㎡~278.75㎡ ●登記費用 ●水道加入金 ●引渡/令和7年1月※電柱・アスファルト舗装令和7年2月
- 学区/榛東南小(約600m/徒歩約8分)・榛東中(約1200m徒歩約15分) ●取引形態/売主



おかげさまで創業30周年！！

株式会社 大和土地開発

群馬県知事(7)第5471号 【本社】高崎市金古町2174-4

担当 福田 070-7361-0261

大和土地開発

検索

TEL027-372-1000

FAX027-310-0033

凡例	記号	境界標の種別	記号	境界標の種別	記号	境界標の種別
	石	石杭	金	金属杭	キ	刻ミ()
	コ	コンクリート杭	プ	プレート		
	合	合成杭	鋳	金属鋳		

地番	1266-1ないし-8	地積測量図
土地の所在	北群馬郡榛東村大字広馬場字八ノ海道	

1/2

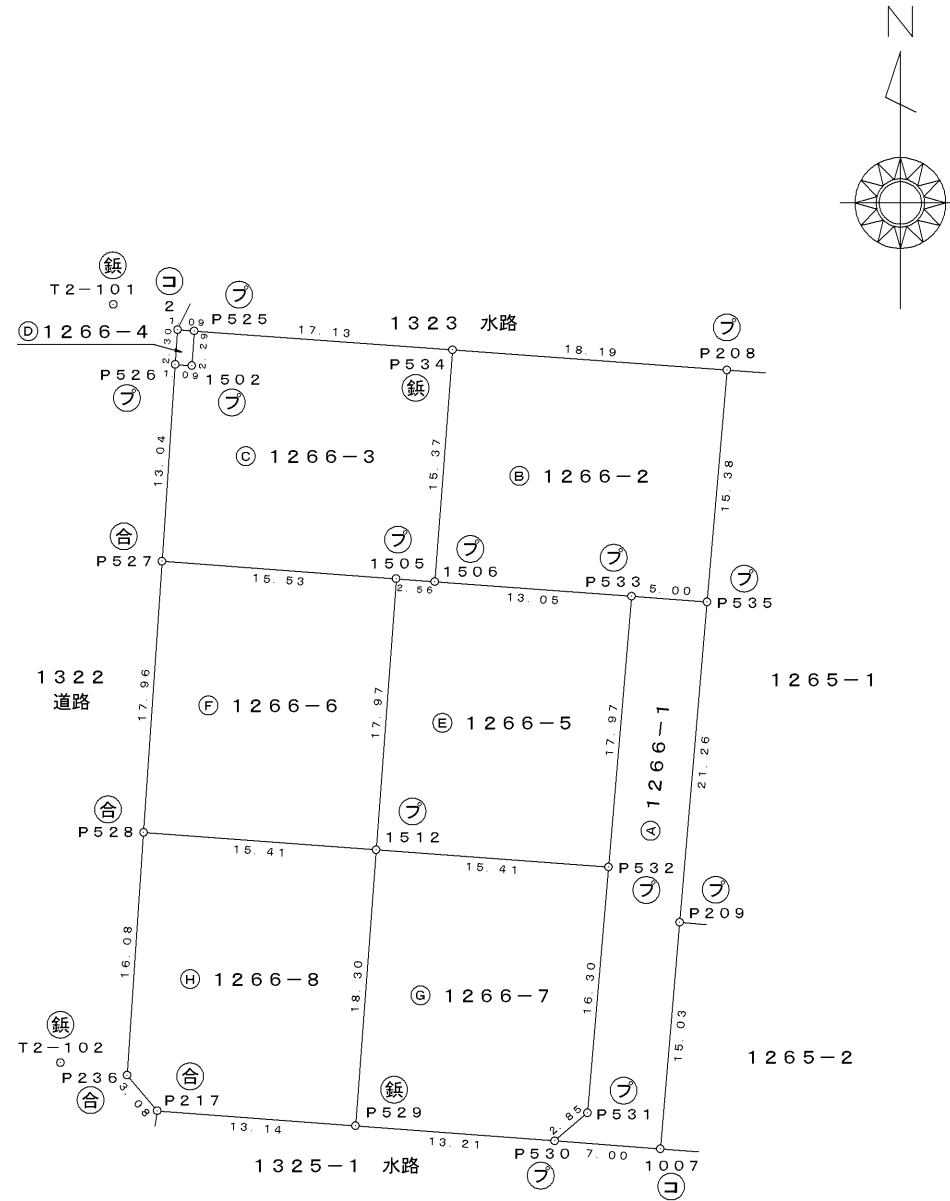
求積表 (任意座標)

地番	A 1266-1				
NO	X _n	Y _n	Y _{n+1} -Y _{n-1}	X _n · (Y _{n+1} -Y _{n-1})	
P533	81.773	130.855	-6.522	-533.323506	
P532	63.864	129.324	-2.921	-186.546744	
P531	47.614	127.934	-3.558	-169.410612	
P530	45.760	125.766	4.820	220.563200	
1007	45.231	132.754	8.269	374.015139	
P209	60.210	134.035	3.092	186.169320	
P535	81.398	135.846	-3.180	-258.845640	
合計				-367.378843	
合計面積				183.689421	
地積				183.68	m ²

地番	B 1266-2				
NO	X _n	Y _n	Y _{n+1} -Y _{n-1}	X _n · (Y _{n+1} -Y _{n-1})	
P534	98.062	119.009	-19.321	-1894.655902	
1506	82.736	117.836	11.846	980.090656	
P533	81.773	130.855	18.010	1472.731730	
P535	81.398	135.846	6.302	512.970196	
P208	96.728	137.157	-16.837	-1628.609336	
合計				-557.472656	
合計面積				278.736328	
地積				278.73	m ²

地番	C 1266-3				
NO	X _n	Y _n	Y _{n+1} -Y _{n-1}	X _n · (Y _{n+1} -Y _{n-1})	
P525	99.317	101.923	-17.247	-1712.920299	
1502	97.023	101.762	-1.252	-121.472796	
P526	97.098	100.671	-1.972	-191.477256	
P527	84.082	99.790	14.611	1228.522102	
1505	82.937	115.282	18.046	1496.681102	
1506	82.736	117.836	3.727	308.357072	
P534	98.062	119.009	-15.913	-1560.460606	
合計				-552.770681	
合計面積				276.385340	
地積				276.38	m ²

地番	D 1266-4				
NO	X _n	Y _n	Y _{n+1} -Y _{n-1}	X _n · (Y _{n+1} -Y _{n-1})	
2	99.398	100.827	-1.252	-124.446296	
P526	97.098	100.671	0.935	90.786630	
1502	97.023	101.762	1.252	121.472796	
P525	99.317	101.923	-0.935	-92.861395	
合計				-5.048265	
合計面積				2.524132	
地積				2.52	m ²



(令和6年12月20日測量)

作成者 北群馬郡榛東村大字新井1738番地1
土地家屋調査士 小池 隆 (令和6年12月23日作成)

申請人 株式会社 大和土地開発
代表取締役 小島 丈
縮尺 1/500

(群馬土地家屋調査士会)

凡例	記号	境界標の種類	記号	境界標の種類	記号	境界標の種類
	石	石杭	金	金属杭	キ	刻ミ()
	コ	コンクリート杭	プ	プレート		
	合	合成杭	鋳	金属鋳		

地番	1266-1ないし-8	地積測量図
土地の所在	北群馬郡榛東村大字広馬場字八ノ海道	

2/2

点名	X座標	Y座標	備考
T2-101	101.067	96.575	測量基準点
T2-102	50.934	93.078	測量基準点

地番 ㊦ 1266-5				
NO	X _n	Y _n	Y _{n+1} -Y _{n-1}	X _n · (Y _{n+1} -Y _{n-1})
1505	82.937	115.282	-3.884	-322.127308
1512	65.009	113.952	14.042	912.856378
P532	63.864	129.324	16.903	1079.493192
P533	81.773	130.855	-11.488	-939.408224
1506	82.736	117.836	-15.573	-1288.44728
合計				-557.633690
合計面積				278.816845
地積				278.81 m ²

地番 ㊦ 1266-6				
NO	X _n	Y _n	Y _{n+1} -Y _{n-1}	X _n · (Y _{n+1} -Y _{n-1})
P527	84.082	99.790	-16.707	-1404.757974
P528	66.154	98.575	14.162	936.872948
1512	65.009	113.952	16.707	1086.105363
1505	82.937	115.282	-14.162	-1174.553794
合計				-556.333457
合計面積				278.166728
地積				278.16 m ²

地番 ㊦ 1266-7				
NO	X _n	Y _n	Y _{n+1} -Y _{n-1}	X _n · (Y _{n+1} -Y _{n-1})
1512	65.009	113.952	-16.735	-1087.925615
P529	46.758	112.589	11.814	552.399012
P530	45.760	125.766	15.345	702.187200
P531	47.614	127.934	3.558	169.410612
P532	63.864	129.324	-13.982	-892.946448
合計				-556.875239
合計面積				278.437619
地積				278.43 m ²

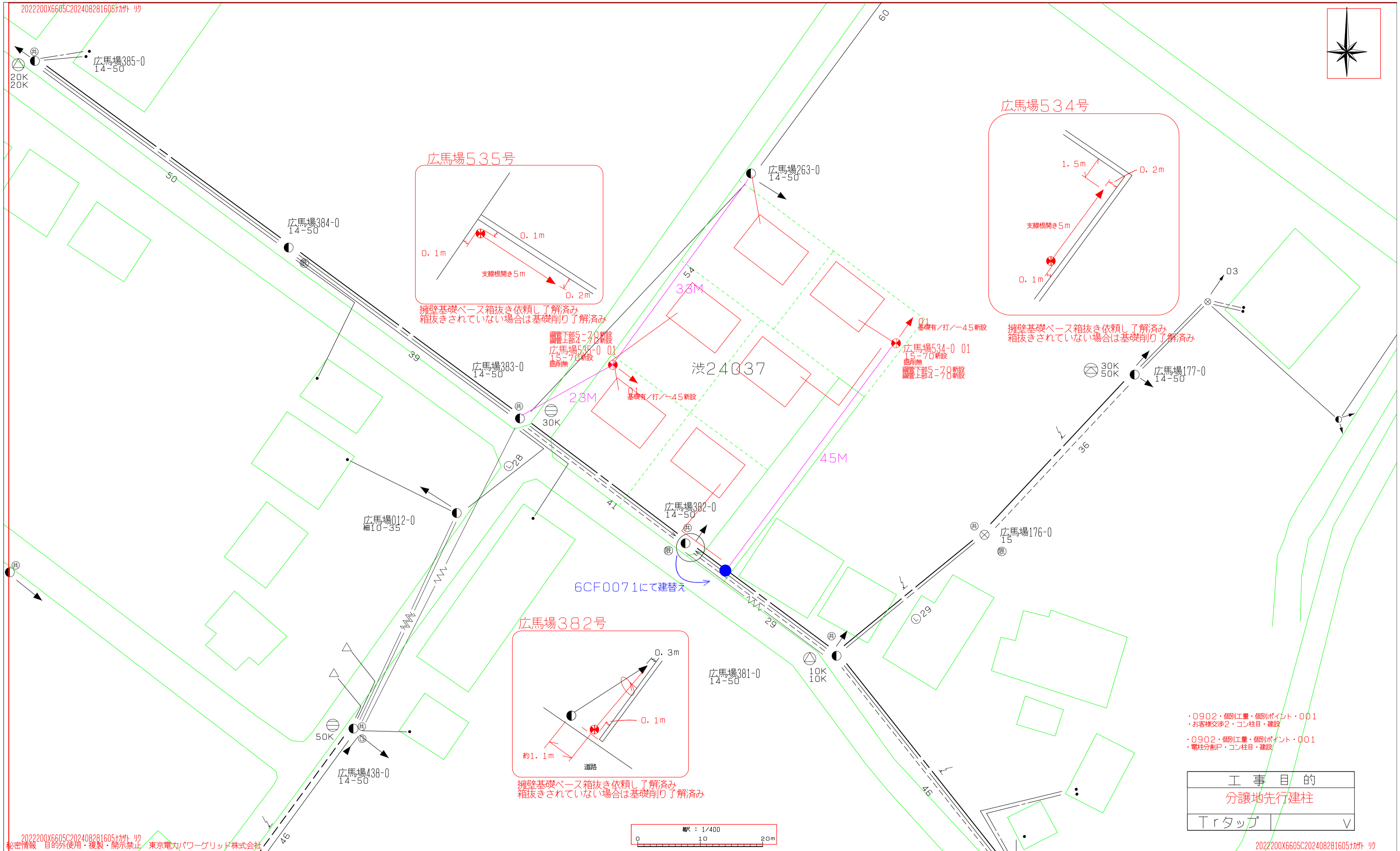
地番 ㊦ 1266-8				
NO	X _n	Y _n	Y _{n+1} -Y _{n-1}	X _n · (Y _{n+1} -Y _{n-1})
P528	66.154	98.575	-16.464	-1089.159456
P236	50.104	97.488	0.903	45.243912
P217	47.751	99.478	15.101	721.087851
P529	46.758	112.589	14.474	676.775292
1512	65.009	113.952	-14.014	-911.036126
合計				-557.088527
合計面積				278.544263
地積				278.54 m ²

総計面積	1855.3006790 m ²
------	-----------------------------

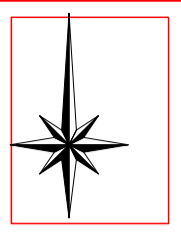
作成者	北群馬郡榛東村大字新井1738番地1		
	土地家屋調査士 小池 隆	(令和 6 年 12 月 23日作成)	

申請人	株式会社 大和土地開発		縮尺
	代表取締役 小島 丈		

(群馬土地家屋調査士会)



2022200X6605C202408281605カガト ヲ



2022200X6605C202408281605カガト ヲ
 秘密情報 目的外使用・複製・開示禁止 東京電力パワーグリッド株式会社

- ・0902・個別工量・個別ポイント・001
- ・お客様交渉2・コン柱目・建設
- ・0902・個別工量・個別ポイント・001
- ・電柱分割P・コン柱目・建設

工事目的	
分譲地先行建柱	
Trタップ	V

2022200X6605C202408281605カガト ヲ

工事番号	1011	設計番号	6AJ0037E
住所	*****		
氏名	*****		
電柱標識	0902-3820		
マップNo	1041007	縮尺	1/400
設計年月日			
落成	GM	メンバー	設計
			GM
			メンバー