

新規分譲地デビュー!!!

上里町金久保 全2区画

売主直売! 仲介手数料不要!!

進化
する街

上里町金久保

<イオンタウン上里まで650m>
<神保原駅(北口)まで1700m>

A 530万円 B 550万円



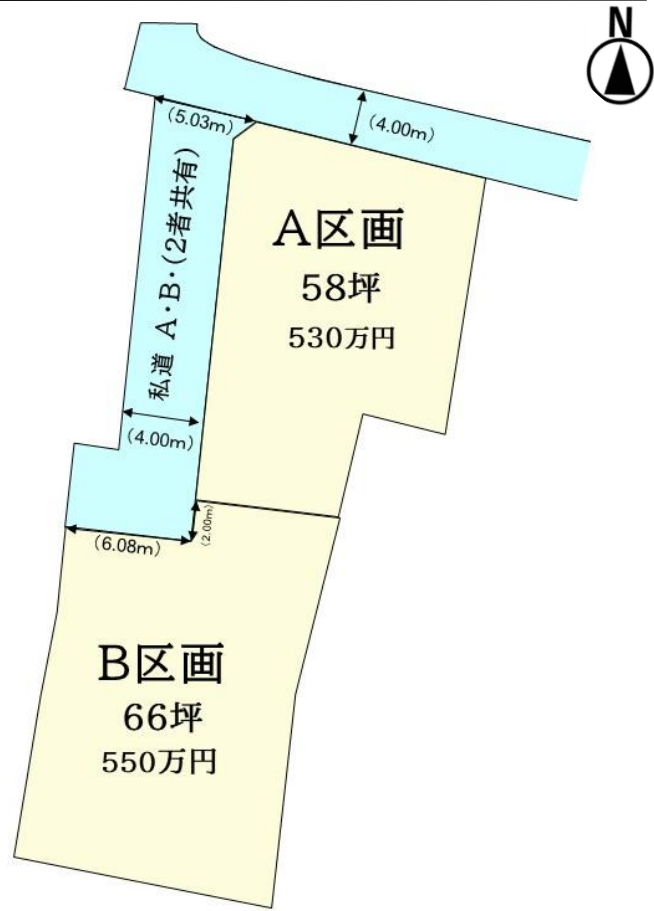
全2区画
58坪~66坪

水道・排水引込み渡し

境界擁壁工事渡し

建築条件無し

造成渡し



<物件概要>

- 所在地/児玉郡上里町金久保931番1・他 ●建ぺい率/60% ●容積率/200% ●排水/浄化槽
- 都市計画区域/非線引き区域 ●用途地域/無指定 ●土地面積/192.46㎡~220.44㎡
- 登記費用 ●水道加入金20mm/278,000円(審査・検査手数料含む) ●引渡/即時
- 学区/賀美小(400m)・上里北中(1,100m) ●取引形態/売主

株式会社大和土地開発

〒370-3511高崎市金古町2174-4

TEL 027-372-1000

【担当】 福田/070-7361-0261
後藤/090-8035-6313

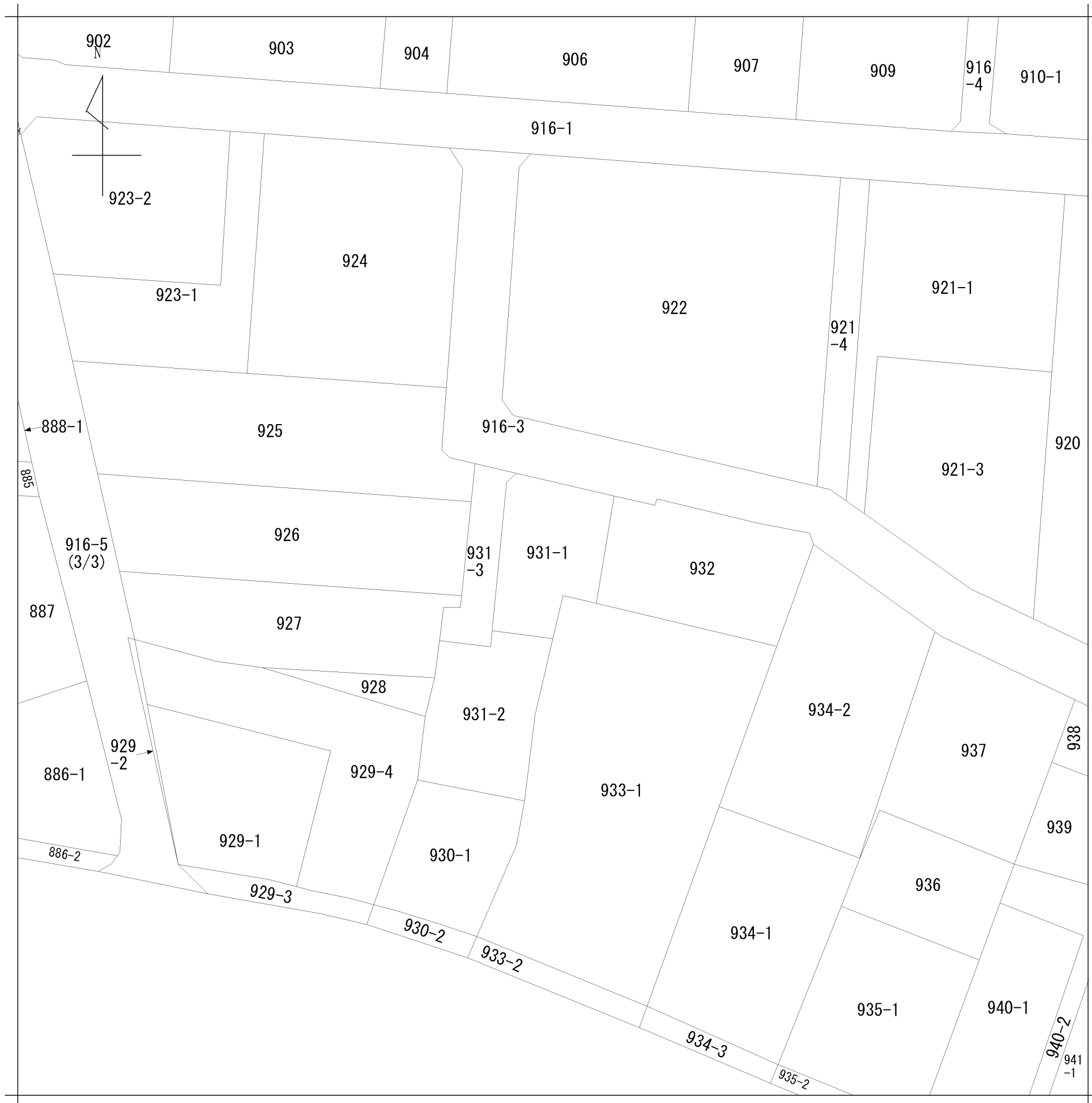
大和土地開発

検索

群馬県知事(7)第5471号



イ 916-5(2/3)



地番区域見出
大字金久保

請求部	所在	児玉郡上里町大字金久保				地番	931番1			
出縮	力尺	1/500	精度区分	甲三	座標系番号又は記号	分類	地図に準ずる図面		種類	土地改良所在図
作成年月日	昭和60年2月20日				備付年月日(原図)	昭和60年3月4日		補事項		



金久保

賀美小

現地

愛宕神社

有限会社若上
運輸上里倉庫

特別養護老人
ホーム青空

したら眼科
クリニック

陽雲寺

金久保

ラーメンすくえ屋

業務スーパー

カスミ

カルディコー
ヒーフาร์ม

イオンタウン上里

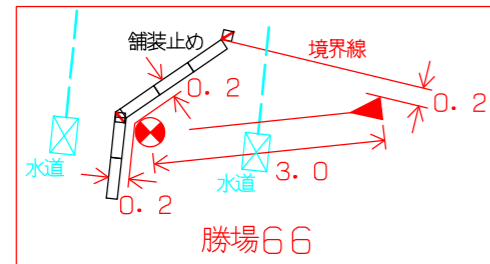
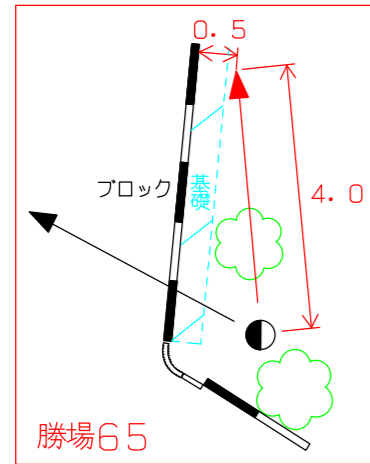
50m

・0102・065-0・個別工量・個別ポイント・002
 ・写真撮影・コン柱目・建設

・0102・066-0・個別工量・個別ポイント・003
 ・写真撮影・コン柱目・建設

・0102・個別工量・個別ポイント・001
 ・電柱分割P・コン柱目・建設

※ブロック基礎へ寄せて下さい。



鋼管下部5-70新設
 勝場066-0 01
 11-90新設
 掘削無

01
 11-90新設
 掘削無
 鋼管下部5-70新設

垂直掘削深さ：2.3m

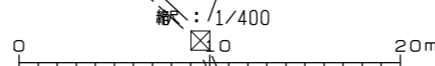
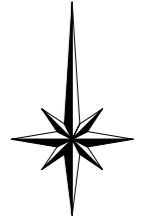
02
 基礎有/埋/-45新設

勝場065-0
 12-35

勝場064-0
 12-35

分譲地先行建柱工事
 (建柱工事)

別設計
 A・架線



工事番号	1011	設計番号	5AJF035E
住所	*****		
氏名	*****		
電柱標識	0102-0650		
マップNo	1048423	縮尺	1/400
設計年月日	2024/03/02		
落成	GM	メンバー	
設計	GM	メンバー	