

# 新築建売住宅!! 榛東村山子田

売主直売! 仲介手数料不要!!

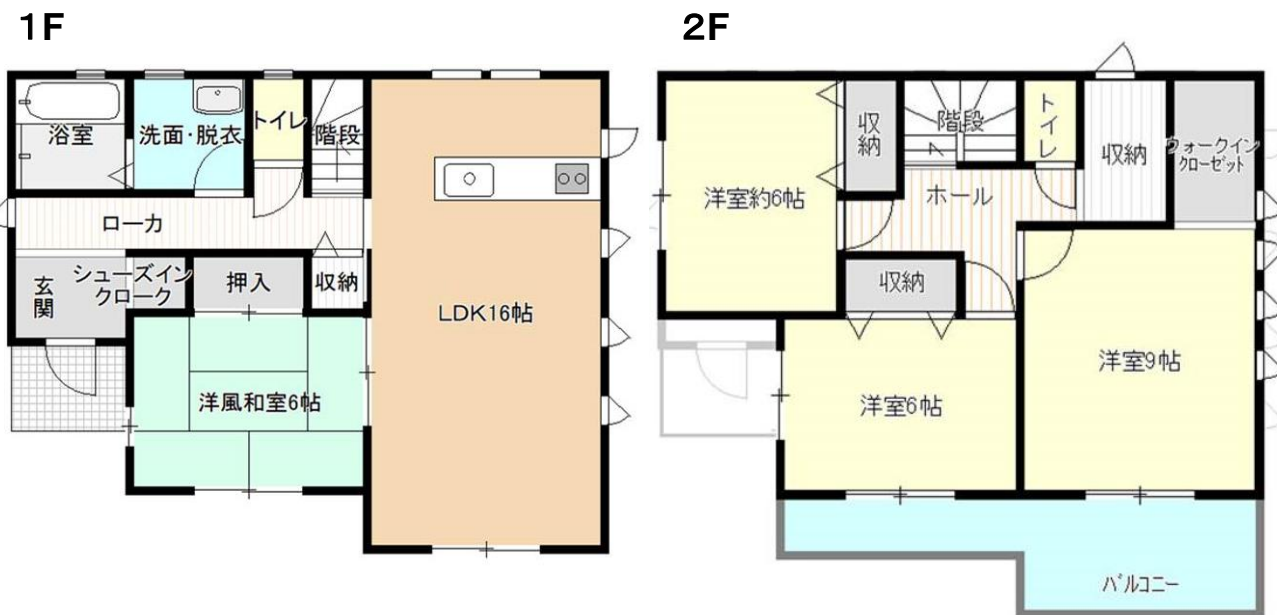
予 定 販 売 格 価 1,850万円 《税込》

《設備・仕様》

種別	新築住宅
価格	1,850万円
所在地	榛東村山子田2517-10
土地面積	239.54㎡(72.46坪)
建物面積	110.12㎡(33.31坪)
構造	木造スレート葺2階建
完成 建築確認番号	令和元年9月完成 第 H31群建技建築00273 号
間取り	4LDK
都市計画	非線引き区域
用途地域	無指定
制限	建ぺい率70%・容積率400%
地目	宅地
電気	東京電力
ガス	個別プロパン
水道	公営
排水	本下水
道路	南側4.0m 公道
学区	北小1.4km・榛東中1.4km
引渡し	即時
取引形態	売主

## リビング用エアコン1台サービス

Panasonic製



支払い例  
**月々約51,174円**  
 自己資金0円  
 借入1,930万円  
 (諸費用80万円として)  
 ボーナス支払い無  
 金利0.625%(変動金利)  
 返済期間35年

- 全窓ペアガラス
- 1、2F ウォシュレット
- カラーTVインターホン (録画付き)
- シャンプードレッサー
- 網戸、アンテナ
- 食器洗い乾燥機
- 電動シャッター
- 浴室暖房換気乾燥機



おまかせ下さい! 旧群馬町・吉岡町・榛東村エリアの物件!!

**株式会社 大和土地開発**

TEL 027-372-1000

〒370-3511 高崎市金古町2174-4

大和土地開発 検索

群馬県知事(6)第5471号