

新規分譲地レビュー！ 広馬場 全8区画

進化
する街

榛東村広馬場

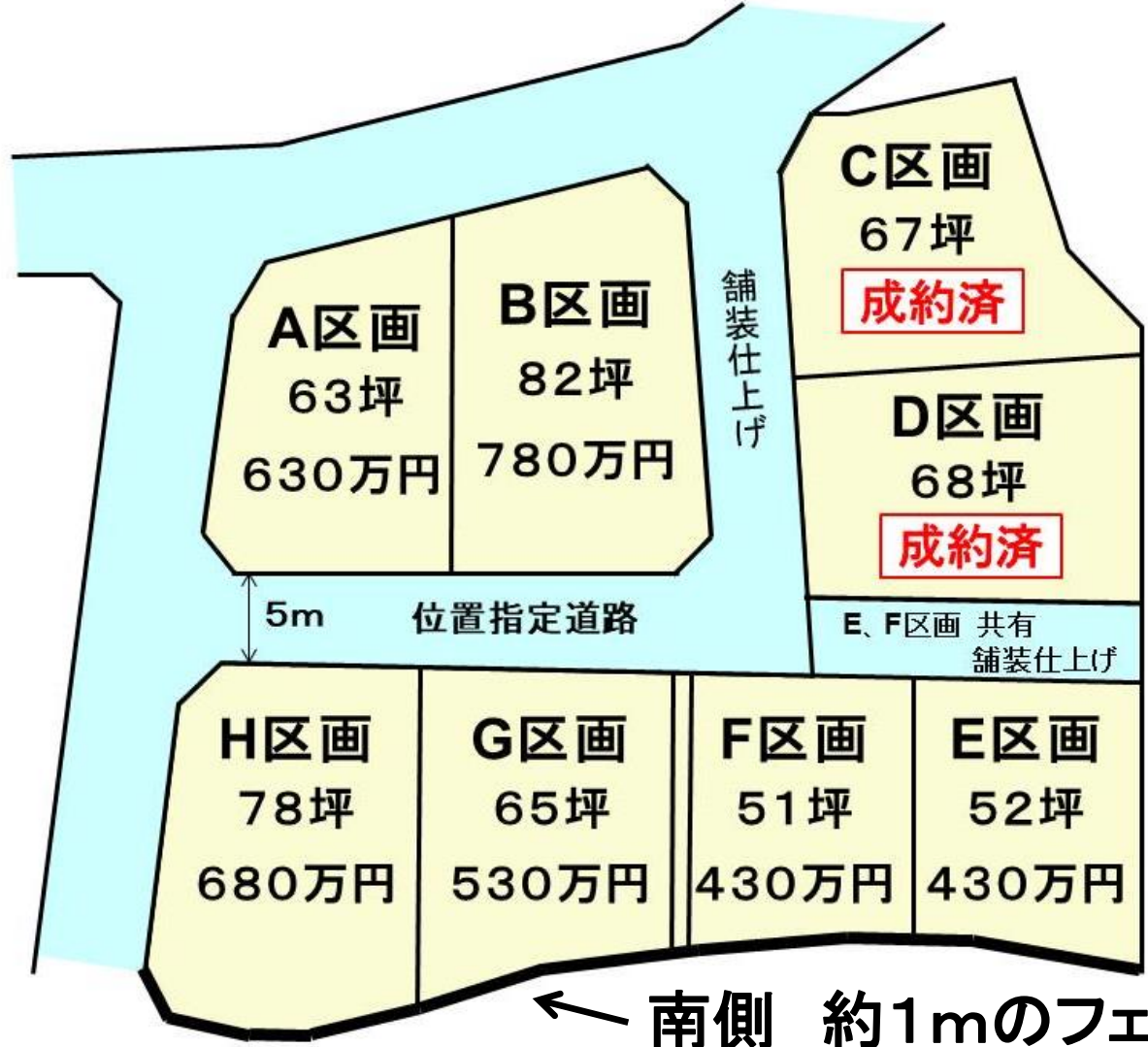
<榛東南小350m・榛東中学校1.4km>

予定
販売
価格

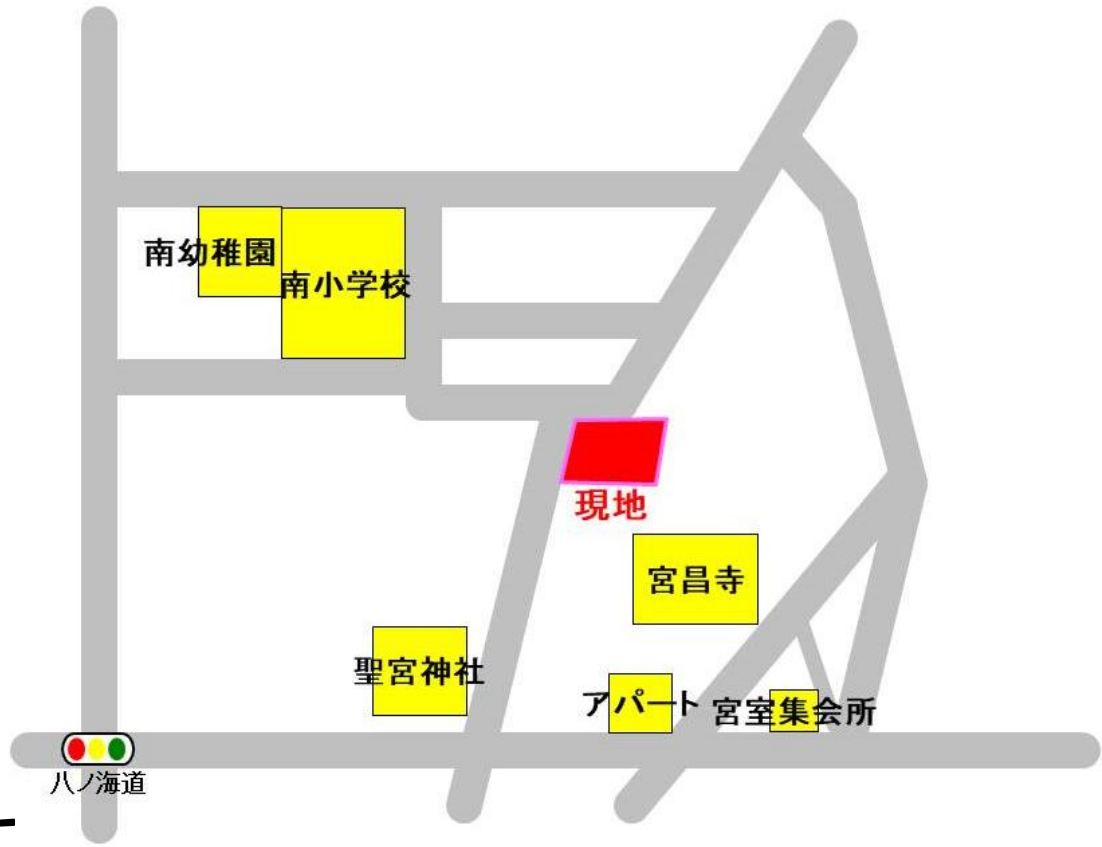
430万円~

全8区画
≪51坪~82坪≫

売主直売！仲介手数料不要!!



8区画



<物件概要>

- 所在地/北群馬郡榛東村大字広馬場字宮室901番1 ●建ぺい率/70% ●容積率/400%
 - 土地面積/169.91㎡~271.42㎡ ●排水/浄化槽 ●学区/榛東南小・榛東中
 - 登記費用 ●取引形態/売主 ●引渡/即時
- ※確定測量にて、若干面積の増減があります。

水道引込み渡し 建築条件無し

境界擁壁工事 造成渡し



お任せ下さい！旧群馬町、箕郷町、吉岡町、榛東村エリアの物件！！

株式会社 **大和土地開発**

大和土地開発

検索

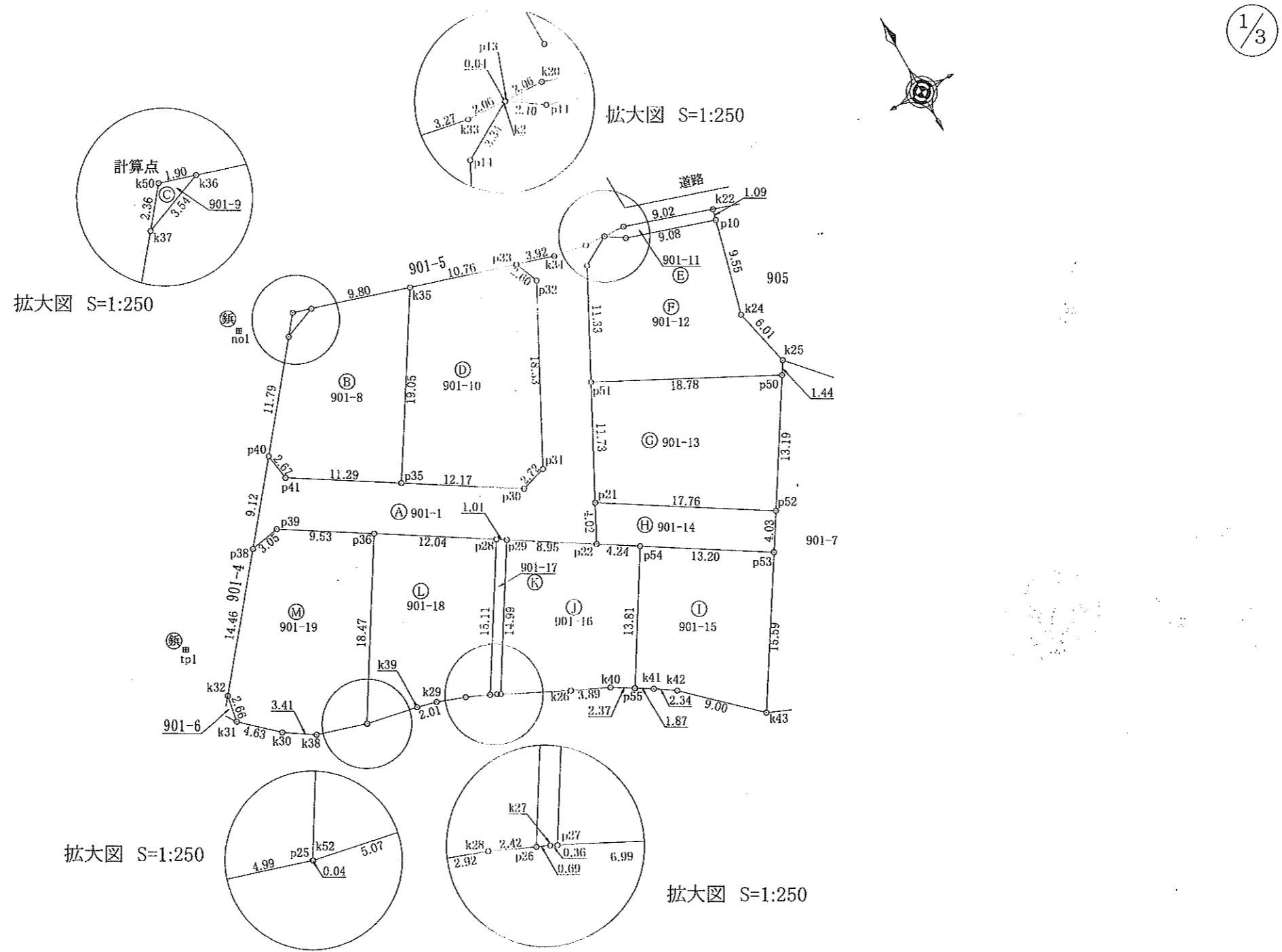
群馬県知事(6)第5471号 【本社】高崎市金古町2174-4 TEL027-372-1000 FAX027-310-0033

凡	記号	境界標の種類	記号	境界標の種類	記号	境界標の種類	記号	境界標の種類	記号	境界標の種類
例	キ	刻ミ	合	プラスチック板	ブ	金属標	コ	コンクリート	紙	金属紙

地番	901-1 901-8ないし901-19
----	-------------------------

地積測量図

土地の所在 北群馬郡榛東村大字広馬場字宮室



1/3

作成者	高崎市箕郷町生原1067番地3 土地家屋調査士 三原 英一
-----	----------------------------------

申請人	株式会社 大和土地開発 代表取締役 福田 藤吉
-----	----------------------------

縮尺	1/500
----	-------

凡例	記号	境界線の種別	記号	境界線の種別	記号	境界線の種別	記号	境界線の種別	記号	境界線の種別
	キ	刻ミ	合	プラスチック杭	ブ	金属標	コ	コンクリート	鉄	金属鉄

地番	901-1 901-8ないし901-19
----	-------------------------

地積測量図

土地の所在	北群馬郡榛東村大字広馬場字宮室
-------	-----------------

任意座標
求積表

2/3

地番 ㊦ 901-10				
NO	X _n	Y _n	Y _{n+1} - Y _{n-1}	X _n · (Y _{n+1} - Y _{n-1})
k35	95.448	116.683	-20.389	-1946.089272
p35	79.310	106.562	0.197	15.624070
p30	72.854	116.880	12.944	943.022176
p31	73.573	119.506	11.094	816.218862
p32	89.835	127.974	7.445	668.821575
p33	92.229	126.951	-11.291	-1041.357639
合計				-543.760228
合計面積				271.8801140
地積				271.88 m ²

地番 ㊦ 901-11				
NO	X _n	Y _n	Y _{n+1} - Y _{n-1}	X _n · (Y _{n+1} - Y _{n-1})
k22	87.331	146.564	-8.271	-722.314701
k20	90.219	138.018	-10.606	-956.862714
p13	90.333	135.958	-2.093	-189.066969
k2	90.314	135.925	1.713	154.707882
p11	89.140	137.671	10.364	923.846960
p10	86.275	146.289	8.893	767.243575
合計				-22.445967
合計面積				11.2229835
地積				11.22 m ²

地番 ㊦ 901-12				
NO	X _n	Y _n	Y _{n+1} - Y _{n-1}	X _n · (Y _{n+1} - Y _{n-1})
p10	86.275	146.289	-6.206	-535.422650
p11	89.140	137.671	-10.364	-923.846960
k2	90.314	135.925	-4.648	-419.779472
p14	88.662	133.023	-8.137	-721.442694
p51	78.610	127.788	11.434	898.826740
p50	69.953	144.457	17.436	1219.700508
k25	71.173	145.224	-0.580	-41.280340
k24	77.034	143.877	1.065	82.041210
合計				-441.203658
合計面積				220.6018290
地積				220.60 m ²

地番 ㊦ 901-13				
NO	X _n	Y _n	Y _{n+1} - Y _{n-1}	X _n · (Y _{n+1} - Y _{n-1})
p50	69.953	144.457	-9.644	-674.626732
p51	78.610	127.788	-22.089	-1736.416290
p21	68.203	122.368	9.644	657.749732
p52	58.789	137.432	22.089	1298.590221
合計				-454.703069
合計面積				227.3515345
地積				227.35 m ²

地番 ㊦ 901-1				
NO	X _n	Y _n	Y _{n+1} - Y _{n-1}	X _n · (Y _{n+1} - Y _{n-1})
k33	90.446	133.906	-5.267	-476.379082
k34	91.057	130.691	-6.955	-633.301435
p33	92.229	126.951	-2.717	-250.586193
p32	89.835	127.974	-7.445	-668.821575
p31	73.573	119.506	-11.094	-816.218862
p30	72.854	116.880	-12.944	-943.022176
p35	79.310	106.562	-19.884	-1577.000040
p41	85.300	96.996	-9.996	-852.658800
p40	87.937	96.566	-6.196	-544.857652
p38	80.866	90.800	-2.766	-223.675356
p39	81.338	93.800	11.070	900.965160
p36	76.328	101.870	18.269	1394.436232
p28	69.933	112.069	11.059	773.389047
p29	69.394	112.929	8.443	585.893542
p22	64.639	120.512	9.439	610.127521
p21	68.203	122.368	7.276	496.245028
p51	78.610	127.788	10.655	837.589550
p14	88.662	133.023	8.137	721.442694
k2	90.314	135.925	2.935	265.071590
p13	90.333	135.958	-2.019	-182.382327
合計				-583.743134
合計面積				291.8715670
地積				291.87 m ²

地番 ㊦ 901-8				
NO	X _n	Y _n	Y _{n+1} - Y _{n-1}	X _n · (Y _{n+1} - Y _{n-1})
k35	95.448	116.683	0.761	72.635928
k36	98.344	107.323	-12.665	-1245.526760
k37	97.075	104.018	-10.757	-1044.235775
p40	87.937	96.566	-7.022	-617.493614
p41	85.300	96.996	9.996	852.658800
p35	79.310	106.562	19.687	1561.375970
合計				-420.585451
合計面積				210.2927255
地積				210.29 m ²

地番 ㊦ 901-9				
NO	X _n	Y _n	Y _{n+1} - Y _{n-1}	X _n · (Y _{n+1} - Y _{n-1})
k36	98.344	107.323	1.492	146.729248
k50	98.905	105.510	-3.305	-326.881025
k37	97.075	104.018	1.813	175.996975
合計				-4.154802
合計面積				2.0774010
地積				2.07 m ²

作成者 高崎市箕郷町生原1067番地3
土地家屋調査士 三原 英一

申請人 株式会社 大和土地開発
代表取締役 福田 藤吉

縮尺 1/

凡	記号	境界標の種類	記号	境界標の種類	記号	境界標の種類	記号	境界標の種類	記号	境界標の種類
例	キ	刻ミ	合	プラスチック板	プ	金属標	コ	コンクリート	鉄	金属鉄

地番	901-1 901-8ないし901-19
----	-------------------------

地積測量図

土地の所在	北群馬郡榛東村大字広馬場字宮室
-------	-----------------

3/3

地番 ㊦ 901-18				
NO	X _n	Y _n	Y _{n+1} -Y _{n-1}	X _n ・(Y _{n+1} -Y _{n-1})
p28	69.933	112.069	-2.264	-158.328312
p36	76.328	101.870	-19.839	-1514.271192
p25	60.579	92.230	-9.599	-581.497821
k52	60.566	92.271	5.016	303.799056
k39	59.574	97.246	6.926	412.609524
k29	59.074	99.197	4.684	276.702616
k28	58.058	101.930	4.937	286.632346
p26	57.069	104.134	10.139	578.622591
合計				-395.731192
合計面積				197.8655960
地積				197.86 m ²

地番 ㊧ 901-19				
NO	X _n	Y _n	Y _{n+1} -Y _{n-1}	X _n ・(Y _{n+1} -Y _{n-1})
p36	76.328	101.870	1.570	119.834960
p39	81.388	93.800	-11.070	-900.965160
p38	80.866	90.800	-12.141	-981.794106
k32	69.656	81.659	-9.619	-670.021064
k31	67.044	81.181	2.946	197.511624
k30	63.929	84.605	6.284	401.729836
k38	62.063	87.465	7.625	473.230375
p25	60.579	92.230	14.405	872.640495
合計				-487.833040
合計面積				243.9165200
地積				243.91 m ²

点名	X座標	Y座標
n01	100.000	100.000
l01	75.564	80.287

地番 ㊨ 901-14				
NO	X _n	Y _n	Y _{n+1} -Y _{n-1}	X _n ・(Y _{n+1} -Y _{n-1})
p52	58.789	137.432	-12.917	-759.377513
p21	68.203	122.368	-16.920	-1153.994760
p22	64.639	120.512	1.732	111.954748
p54	62.389	124.100	14.773	921.672697
p53	55.377	135.285	13.332	738.286164
合計				-141.458664
合計面積				70.7293320
地積				70.72 m ²

地番 ㊩ 901-15				
NO	X _n	Y _n	Y _{n+1} -Y _{n-1}	X _n ・(Y _{n+1} -Y _{n-1})
p53	55.377	135.285	-2.885	-159.762645
p54	62.389	124.100	-18.400	-1147.957600
p55	60.616	116.885	-5.614	-284.158224
k41	49.651	118.486	3.548	176.161748
k42	48.361	120.433	8.499	411.020139
k43	42.186	126.985	14.852	626.546472
合計				-378.150110
合計面積				189.0750550
地積				189.07 m ²

地番 ㊪ 901-16				
NO	X _n	Y _n	Y _{n+1} -Y _{n-1}	X _n ・(Y _{n+1} -Y _{n-1})
p54	62.389	124.100	3.627	226.284903
p22	64.639	120.512	-11.171	-722.082269
p29	69.394	112.929	-15.426	-1070.471844
p27	56.624	105.086	-1.602	-90.711648
k26	53.479	111.327	-9.772	522.596788
k40	51.838	114.858	5.558	288.115604
p55	60.616	116.885	9.242	467.293072
合計				-378.475394
合計面積				189.2376970
地積				189.23 m ²

地番 ㊫ 901-17				
NO	X _n	Y _n	Y _{n+1} -Y _{n-1}	X _n ・(Y _{n+1} -Y _{n-1})
p29	69.394	112.929	6.983	484.578302
p28	69.933	112.069	-8.795	-615.060735
p26	57.069	104.134	-7.307	-417.003183
k27	56.787	104.762	0.952	54.061224
p27	56.624	105.086	8.167	462.448208
合計				-30.976184
合計面積				15.4880920
地積				15.48 m ²

作成者 高崎市箕郷町生原1067番地3
土地家屋調査士 三原 英一

申請人 株式会社 大和土地開発
代表取締役 福田 藤吉

縮尺 1/