

# 新規レビュー！ 八木原 全6区画

**売主直売！仲介手数料不要!!**

進化  
する街

# 渋川市八木原

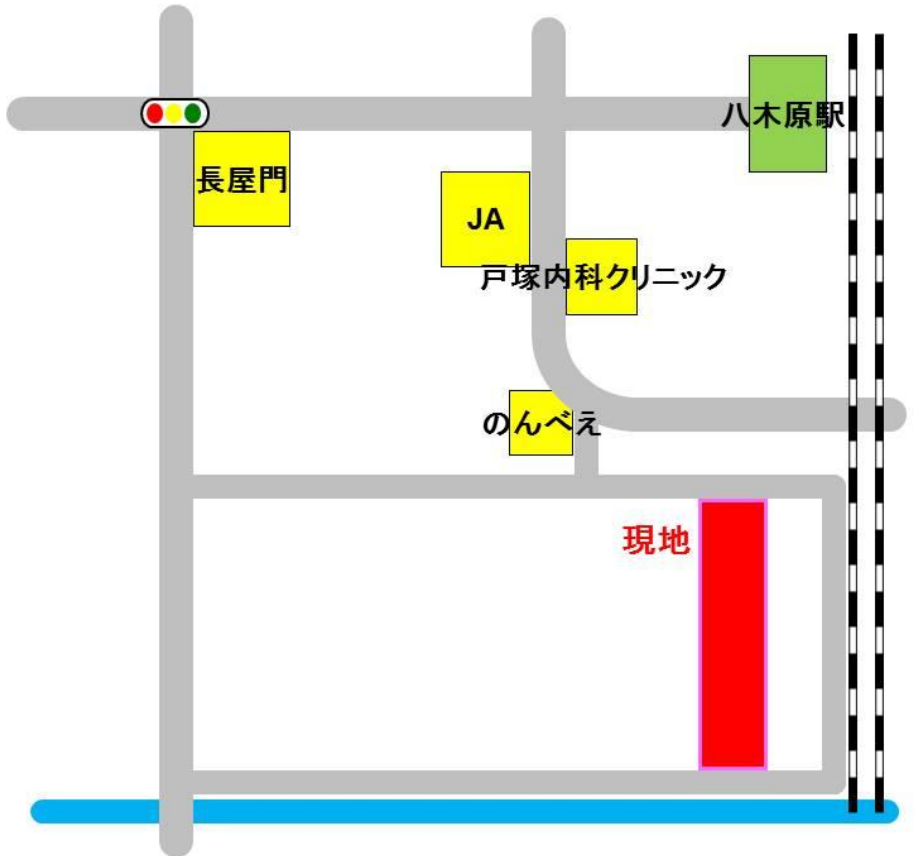
<古巻小約750m・古巻中1000m>

予定  
販売  
価格

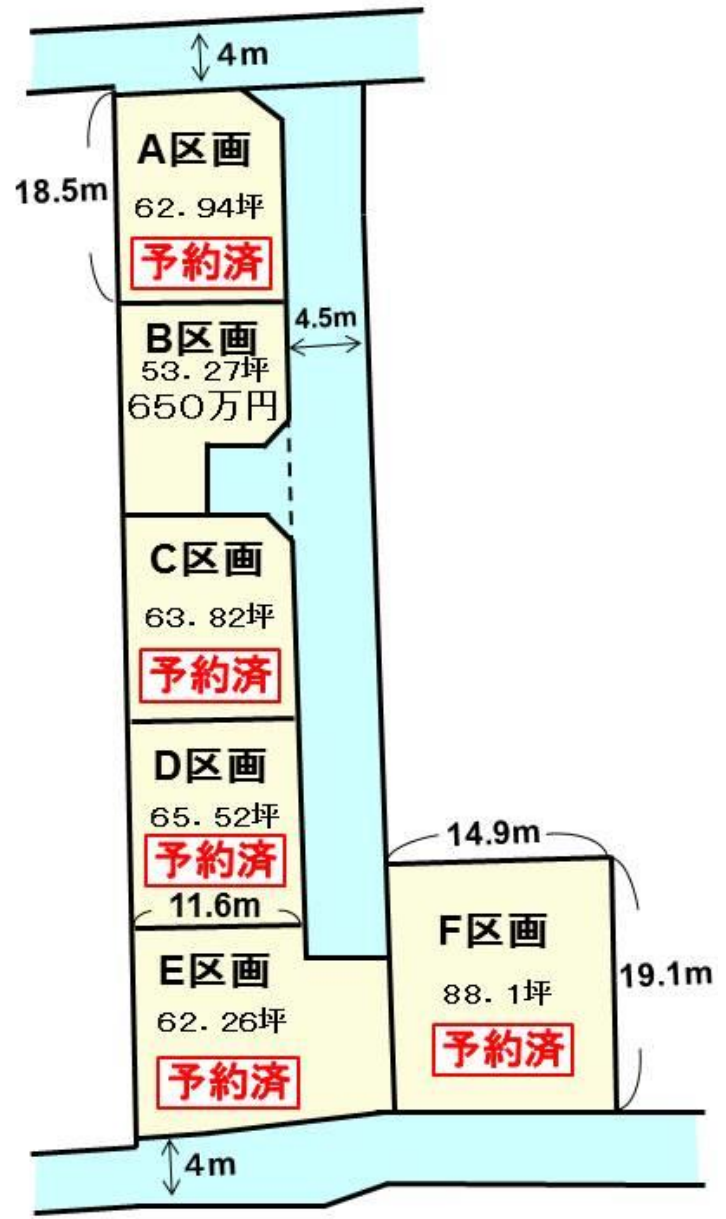
# 650万円~

全6区画  
《53坪~88坪》

6区画



- 建築条件無し
- 完全造成渡し
- 水道排水引込み渡し
- 境界擁壁工事



※確定測量にて、若干面積の増減があります。

<物件概要>

- 所在地/渋川市八木原1229番1 ●建ぺい率/70% ●容積率/200%
- 販売区画数/6区画 ●土地面積/176.13㎡~291.24㎡ ●排水/本下水
- 学区/古巻小・古巻中 ●登記費用 ●取引形態/売主 ●引渡/平成29年9月末



お任せ下さい！旧群馬町、箕郷町、吉岡町、榛東村エリアの物件！！

株式会社 **大和土地開発**

大和土地開発

検索

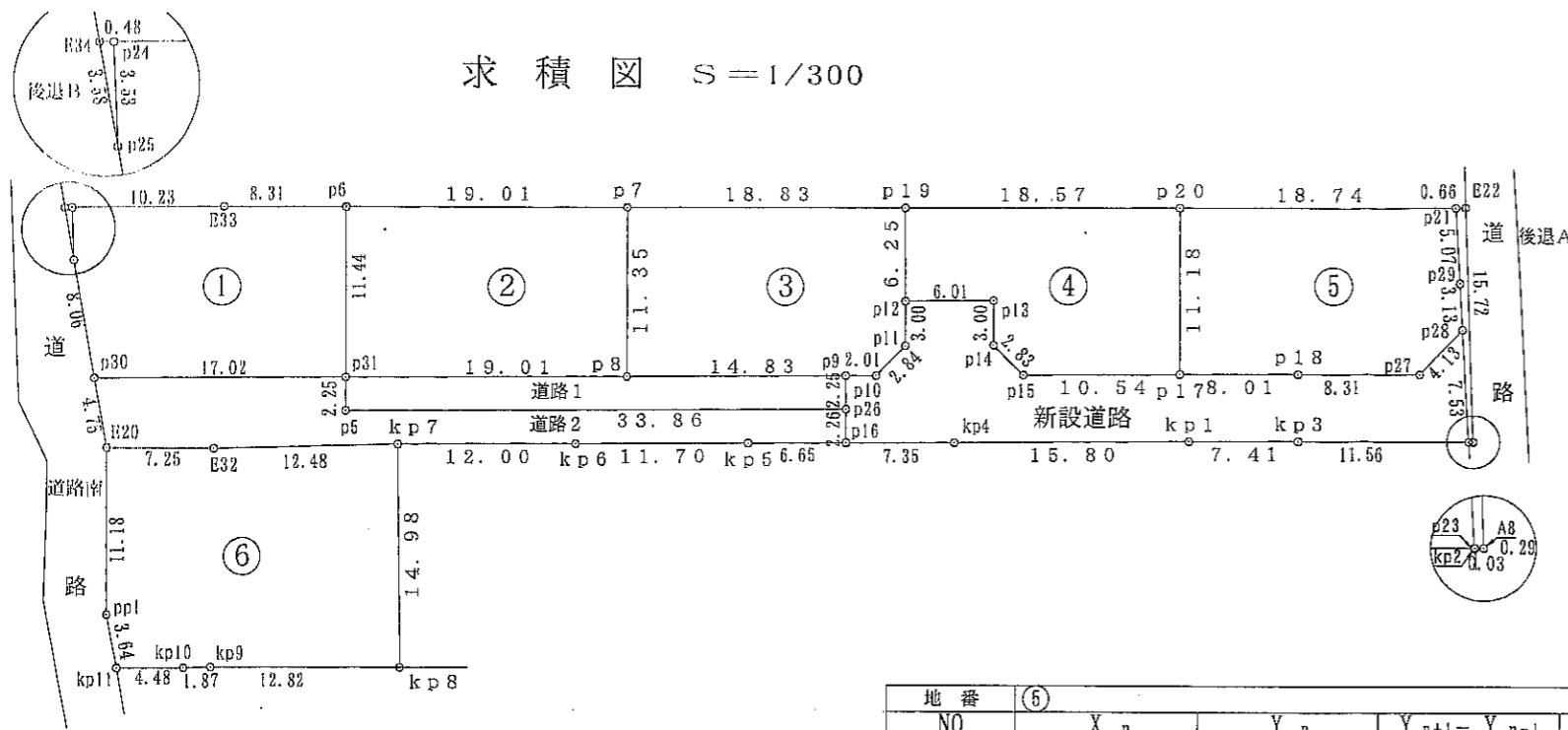
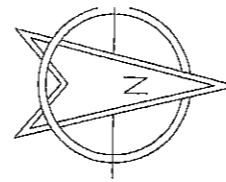
群馬県知事(6)第5471号

【本社】高崎市金古町2174-4

TEL027-372-1000

FAX027-310-0033

求積図 S=1/300



求積表

地番	NO	X <sub>n</sub>	Y <sub>n</sub>	Y <sub>n+1</sub> -Y <sub>n-1</sub>	X <sub>n</sub> · (Y <sub>n+1</sub> -Y <sub>n-1</sub> )
①	p30	903.192	980.422	7.573	6839.873016
	p31	920.211	980.082	-11.777	-10837.324947
	p6	920.036	968.645	-11.309	-10404.687124
	E33	911.722	968.773	0.335	305.426870
	p24	901.491	968.980	3.736	3367.970376
	p25	901.681	972.509	11.442	10317.034002
	合計				-411.707807
合計面積				205.8539035	
地積				205.85 m <sup>2</sup>	

地番	NO	X <sub>n</sub>	Y <sub>n</sub>	Y <sub>n+1</sub> -Y <sub>n-1</sub>	X <sub>n</sub> · (Y <sub>n+1</sub> -Y <sub>n-1</sub> )
②	p8	939.218	979.701	-11.729	-11016.987922
	p7	939.044	968.353	-11.056	-10382.070464
	p6	920.036	968.645	11.729	10791.102244
	p31	920.211	980.082	11.056	10173.852816
	合計				-433.203326
	合計面積				216.6016630
地積				216.60 m <sup>2</sup>	

地番	NO	X <sub>n</sub>	Y <sub>n</sub>	Y <sub>n+1</sub> -Y <sub>n-1</sub>	X <sub>n</sub> · (Y <sub>n+1</sub> -Y <sub>n-1</sub> )
③	p9	954.050	979.404	-0.337	-321.514850
	p10	956.059	979.364	-2.090	-1998.163310
	p11	958.031	977.314	-5.050	-4838.056650
	p12	957.980	974.314	-9.250	-8861.315000
	p19	957.876	968.064	-5.961	-5709.898836
	p7	939.044	968.353	11.637	10927.655028
	p8	939.218	979.701	11.051	10379.298118
	合計				-421.995400
合計面積				210.9977000	
地積				210.99 m <sup>2</sup>	

地番	NO	X <sub>n</sub>	Y <sub>n</sub>	Y <sub>n+1</sub> -Y <sub>n-1</sub>	X <sub>n</sub> · (Y <sub>n+1</sub> -Y <sub>n-1</sub> )
④	p12	957.980	974.314	6.130	5872.417400
	p13	953.959	974.194	2.880	2776.288320
	p14	964.039	977.194	4.970	4791.273830
	p15	966.077	979.164	1.760	1700.295520
	p17	976.616	978.954	-11.386	-11119.749776
	p20	976.444	967.778	-10.890	-10633.475160
	p19	957.876	968.064	6.536	6260.677536
	合計				-352.272330
合計面積				176.1361650	
地積				176.13 m <sup>2</sup>	

地番	NO	X <sub>n</sub>	Y <sub>n</sub>	Y <sub>n+1</sub> -Y <sub>n-1</sub>	X <sub>n</sub> · (Y <sub>n+1</sub> -Y <sub>n-1</sub> )
⑤	p17	976.616	978.954	11.016	10758.401856
	p18	984.628	978.794	-0.243	-239.284604
	p27	992.939	978.711	-3.116	-3093.997924
	p28	995.746	975.678	-6.159	-6132.799614
	p29	995.535	972.552	-8.188	-8151.440580
	p21	995.182	967.490	-4.774	-4750.998868
	p20	976.444	987.778	11.464	11193.954016
合計				-416.145718	
合計面積				208.0728690	
地積				208.07 m <sup>2</sup>	

地番	NO	X <sub>n</sub>	Y <sub>n</sub>	Y <sub>n+1</sub> -Y <sub>n-1</sub>	X <sub>n</sub> · (Y <sub>n+1</sub> -Y <sub>n-1</sub> )
⑥	kp8	924.214	999.490	-15.168	-14018.477952
	kp7	923.799	984.519	-14.463	-13380.904937
	E32	911.330	985.027	0.571	520.369430
	E20	904.084	985.090	11.241	10162.808244
	pp1	904.308	996.268	14.743	13332.212844
	kp11	905.042	999.833	3.498	3165.836916
	kp10	909.525	999.766	-0.146	-132.790650
	kp9	911.392	999.687	-0.276	-251.544192
	合計				-582.490297
	合計面積				291.2451485
地積				291.24 m <sup>2</sup>	

地番	NO	X <sub>n</sub>	Y <sub>n</sub>	Y <sub>n+1</sub> -Y <sub>n-1</sub>	X <sub>n</sub> · (Y <sub>n+1</sub> -Y <sub>n-1</sub> )
道路2	p16	954.140	983.913	-2.392	-2282.302880
	p26	954.095	981.654	-1.582	-1509.378290
	p5	920.246	982.331	-1.572	-1446.626712
	p31	920.211	980.082	-1.909	-1756.682799
	p30	903.192	980.422	5.008	4523.185536
	E20	904.084	985.090	4.605	4163.306820
	E32	911.330	985.027	-0.571	-520.369430
	kp7	923.799	984.519	-0.748	-691.091652
	kp6	935.797	984.279	-0.473	-442.631981
	kp5	947.495	984.046	-0.366	-346.783170
	合計				-309.284558
合計面積				154.6422790	
地積				154.64 m <sup>2</sup>	

地番	NO	X <sub>n</sub>	Y <sub>n</sub>	Y <sub>n+1</sub> -Y <sub>n-1</sub>	X <sub>n</sub> · (Y <sub>n+1</sub> -Y <sub>n-1</sub> )
道路1	p26	954.095	981.654	-2.927	-2792.636055
	p9	954.050	979.404	-1.953	-1863.259650
	p8	939.218	979.701	0.678	636.789804
	p31	920.211	980.082	2.630	2420.154930
	p5	920.246	982.331	1.572	1446.626712
合計				-162.324269	
合計面積				76.1621345	
地積				76.16 m <sup>2</sup>	

地番	NO	X <sub>n</sub>	Y <sub>n</sub>	Y <sub>n+1</sub> -Y <sub>n-1</sub>	X <sub>n</sub> · (Y <sub>n+1</sub> -Y <sub>n-1</sub> )
新設道路	p23	996.254	983.188	-7.626	-7597.433004
	p28	995.746	975.678	-4.477	-4457.954842
	p27	992.939	978.711	3.116	3093.997924
	p18	984.628	978.794	0.243	239.284604
	p17	976.616	978.954	0.370	361.347920
	p15	966.077	979.164	-1.760	-1700.295520
	p14	964.039	977.194	-4.970	-4791.273830
	p13	963.959	974.194	-2.880	-2776.288320
	p12	957.980	974.314	3.120	2988.897600
	p11	958.031	977.314	5.050	4838.056650
	p10	956.059	979.364	2.090	1998.163310
	p9	954.050	979.404	2.290	2184.774500
	p26	954.095	981.654	4.509	4302.014355
	p16	954.140	983.913	2.112	2015.143680
	kp4	961.492	983.766	-0.462	-444.209304
kp1	977.290	983.451	-0.462	-451.507980	
kp3	984.695	983.304	-0.263	-258.974785	
合計				-456.277142	
合計面積				228.1385710	
地積				228.13 m <sup>2</sup>	

地番	NO	X <sub>n</sub>	Y <sub>n</sub>	Y <sub>n+1</sub> -Y <sub>n-1</sub>	X <sub>n</sub> · (Y <sub>n+1</sub> -Y <sub>n-1</sub> )
後退A	A8	996.570	983.186	-15.708	-15654.121560
	E22	995.842	967.480	-15.696	-15630.736032
	p21	995.182	967.490	5.072	5047.563104
	p29	995.536	972.552	8.188	8151.440580
	p28	995.746	975.678	10.636	10590.754456
	p23	996.254	983.188	7.510	7481.867540
	kp2	996.284	983.188	-0.002	-1.992568
合計				-15.224480	
合計面積				7.6122400	
地積				7.61 m <sup>2</sup>	

地番	NO	X <sub>n</sub>	Y <sub>n</sub>	Y <sub>n+1</sub> -Y <sub>n-1</sub>	X <sub>n</sub> · (Y <sub>n+1</sub> -Y <sub>n-1</sub> )
後退B	p25	901.681	972.509	-0.010	-9.016810
	p24	901.491	968.980	-3.519	-3172.346829
	E34	901.009	968.990	3.529	3179.660761
	合計				-1.702878
合計面積				0.8514390	
地積				0.85 m <sup>2</sup>	

総合計面積 1776.31 m<sup>2</sup>

地番	面積
A 1	205.85 m <sup>2</sup>
B 2	216.60 m <sup>2</sup>
C 3	210.99 m <sup>2</sup>
D 4	176.13 m <sup>2</sup>
E 5	208.07 m <sup>2</sup>
6	291.24 m <sup>2</sup>
G 道路2	154.64 m <sup>2</sup>
H 道路1	76.16 m <sup>2</sup>
I 新設道路	228.13 m <sup>2</sup>
J 後退A	7.61 m <sup>2</sup>
K 後退B	0.85 m <sup>2</sup>

1 + 2 + 3 + 4 + 5 + 6 道路1, 道路2  
宅地合計面積 1539.68

総合計面積 1776.27 m<sup>2</sup>