

# 新規レビュー！

## 金古町 全3区画

売主直売！仲介手数料不要！！

進化  
する街

# 高崎市金古町

<金古小約1.3km・中央中学校2.0km>

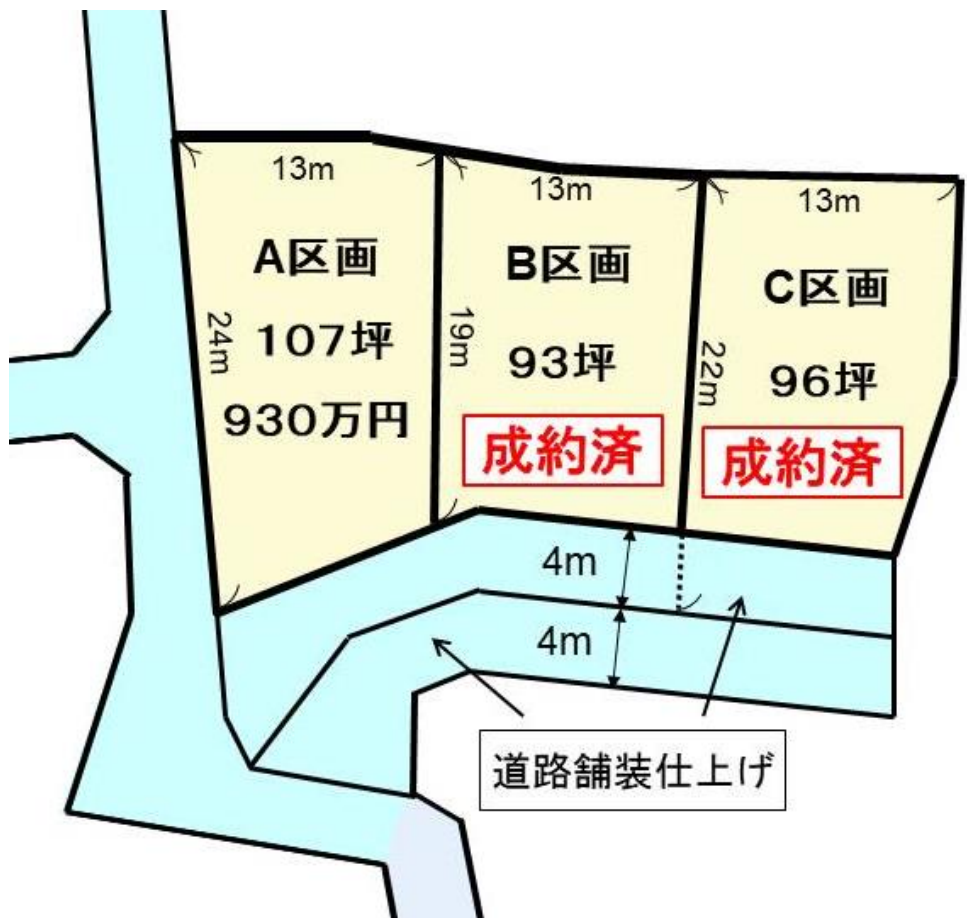
予定  
販売  
価格

# 850万円～

全3区画  
≪93～107坪≫

3区画

- 水道排水引込み渡し
- 境界擁壁工事
- 建築条件無し
- 完全造成渡し



※確定測量にて、若干面積の増減があります。

<物件概要>

- 所在地/高崎市金古町2319 ●建ぺい率/70% ●容積率/200% ●販売区画数/3区画
- 土地面積/310㎡～354㎡ ●排水/浄化槽 ●学区/金古小・中央中
- 開発費用/280,000円 ●水道加入金/86,400円 ●登記費用 ●取引形態/売主 ●引渡/契約日より3ヶ月後



お任せ下さい！旧群馬町、箕郷町、吉岡町、榛東村エリアの物件！！

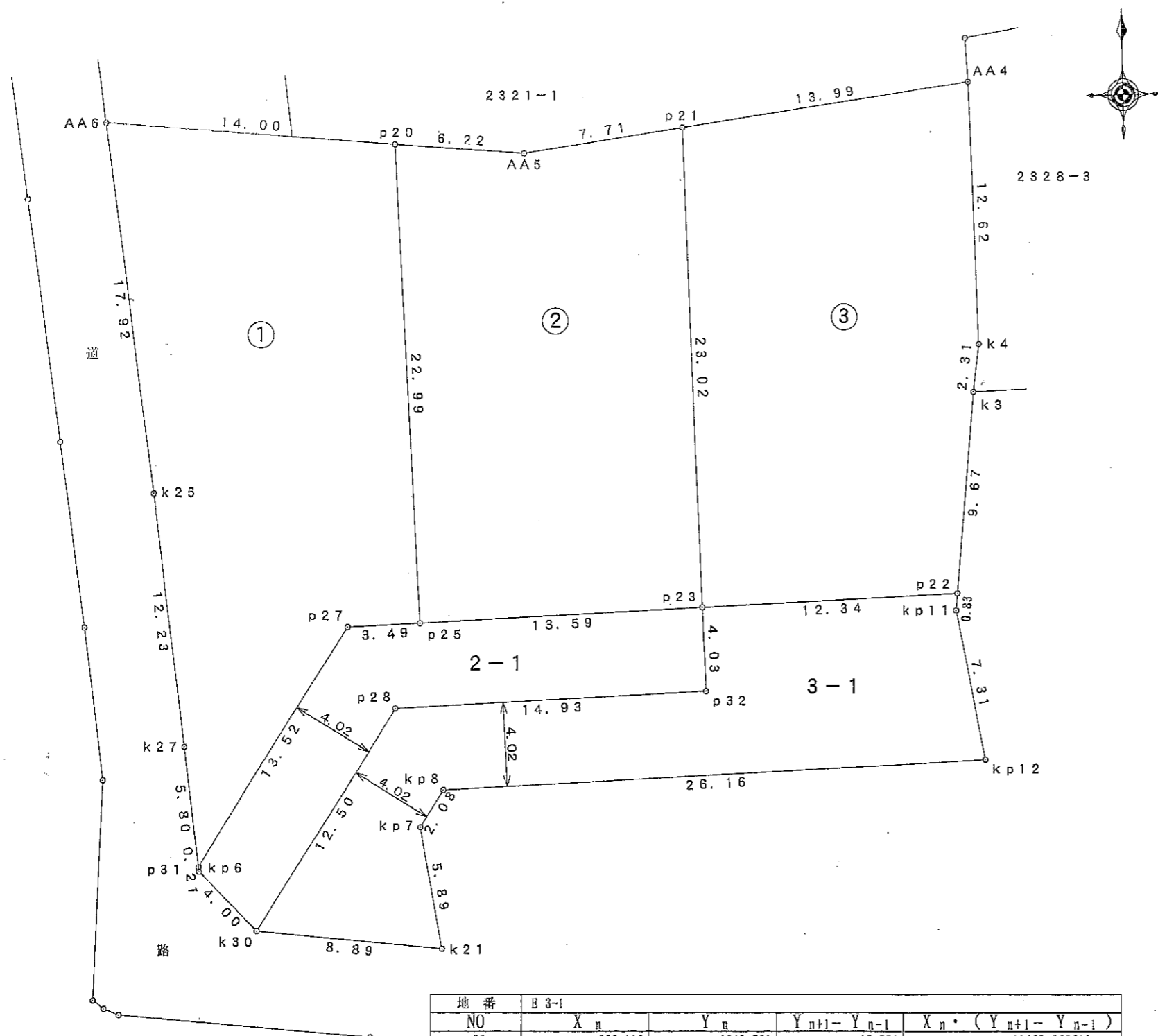
株式会社 **大和土地開発**

大和土地開発

検索

群馬県知事(6)第5471号 【本社】高崎市金古町2174-4

TEL027-372-1000  
FAX027-310-0033



求積表

地番	A 1	$X_n$	$Y_n$	$Y_{n+1} - Y_{n-1}$	$X_n \cdot (Y_{n+1} - Y_{n-1})$
NO					
p20		958.198	1022.075	-14.745	-14128.629510
AA6		959.468	1008.133	-11.913	-11430.142284
k25		941.659	1010.162	3.312	3118.774608
k27		929.492	1011.445	1.902	1767.893784
p31		923.730	1012.064	7.945	7339.034850
p27		935.098	1019.390	10.814	10112.149772
p25		935.218	1022.878	2.685	2511.060330
合計					-709.858450
合計面積					354.9292250
地積					354.92 m <sup>2</sup>

地番	B 2	$X_n$	$Y_n$	$Y_{n+1} - Y_{n-1}$	$X_n \cdot (Y_{n+1} - Y_{n-1})$
NO					
p21		958.701	1035.906	-8.186	-7847.926386
AA5		957.633	1028.272	-13.831	-13245.022023
p20		958.198	1022.075	-5.394	-5188.520012
p25		935.218	1022.878	14.383	13451.240494
p23		935.685	1036.458	13.028	12190.104180
合計					-620.123747
合計面積					310.0618735
地積					310.06 m <sup>2</sup>

地番	C 3	$X_n$	$Y_n$	$Y_{n+1} - Y_{n-1}$	$X_n \cdot (Y_{n+1} - Y_{n-1})$
NO					
AA4		960.639	1049.763	-14.158	-13600.726962
p21		958.701	1035.906	-13.395	-12755.518905
p23		935.685	1036.458	12.885	12056.301225
p22		936.110	1048.791	13.288	12439.029680
k3		945.737	1049.746	1.273	1203.923201
k4		948.021	1050.064	0.017	16.116357
合計					-640.873304
合計面積					320.4365520
地積					320.43 m <sup>2</sup>

地番	D 2-1	$X_n$	$Y_n$	$Y_{n+1} - Y_{n-1}$	$X_n \cdot (Y_{n+1} - Y_{n-1})$
NO					
p23		935.685	1036.458	-17.165	-16061.033025
p27		935.098	1019.390	-24.394	-22810.780612
p31		923.730	1012.064	-7.303	-6746.000190
kp6		923.520	1012.087	2.797	2583.085440
k30		920.639	1014.861	9.545	8787.499255
p28		931.147	1021.632	21.694	20200.303018
p32		931.661	1036.555	14.826	13812.805986
合計					-234.120128
合計面積					117.0600640
地積					117.06 m <sup>2</sup>

地番	E 3-1	$X_n$	$Y_n$	$Y_{n+1} - Y_{n-1}$	$X_n \cdot (Y_{n+1} - Y_{n-1})$
NO					
p22		936.110	1048.791	-12.251	-11468.283610
p23		935.685	1036.458	-12.236	-11449.041660
p32		931.661	1036.555	-14.826	-13812.805986
p28		931.147	1021.632	-21.694	-20200.303018
k30		920.639	1014.861	2.060	1896.516340
k21		919.639	1023.692	7.883	7249.514237
kp7		925.452	1022.744	0.178	164.730456
kp8		927.197	1023.870	27.266	25280.953402
kp12		928.097	1050.010	24.839	23053.001383
kp11		935.287	1048.709	-1.219	-1140.114853
合計					-425.833309
合計面積					212.9166545
地積					212.91 m <sup>2</sup>

総合計面積 1315.40 m<sup>2</sup>

地番	面積
A 1	354.92 m <sup>2</sup>
B 2	310.06 m <sup>2</sup>
C 3	320.43 m <sup>2</sup>
D 2-1	117.06 m <sup>2</sup>
E 3-1	212.91 m <sup>2</sup>

図面名	求積図
所在	高崎市金古町字仲原
縮尺	1/250
作成年月日	平成29年1月16日
三原調査測量事務所 土地家屋調査士 三原 英一 高崎市箕郷町生原1067-3	